

LJUSDALS-POSTEN

LÖRDAG 17 augusti 2019 | Vecka 33 | Nr 190 | Pris 25 kr

hela hälsingland.se

6 | Nyheter

Leif-Ivan säljer Kult-hammar



7 | Nyheter

Travtränare utreds för sexualbrott



36 | Nyheter

Mobilförbud införs på gymnasier



16 | Släkt&Vänner



Bara en hund som smög in i sovrummet och ställde sig vid min säng så fort det ljusnat på helgerna. Aldrig att du skällde, du viftade energiskt på svansen, trampade lite med tassarna och försökte stirra upp mig ur sängen.

Elin Woxlin



9 | Insänt



Torsdag i förra veckan hade vi planerat att besöka nyinvigda Ljusdalsbygdens museum. Men vi möttes av en stängd entré och ett anslag om mycket begränsade öppettider under sommaren.

Sven och Annette Stormdal



FOTO: LINNEA NORDSTRÖM

Många lockades till Mittiamässan

Mittiamässan fick en bra start på fredagen med många besökare. Henrik Bruveris, projektledare

på Mittia trodde att det kan ha varit besöksrekord första dagen. Lena Tönners Ångman, vd på

företaget MittX, tycker att det är en väldigt bra anordnad mässa.

SIDORNA 4-5

Spela lagom!

Öppet alla dagar!

GÅ ALL IN PÅ CASINOKVÄLL

Upplev en helt ovanlig kväll med casinospel, nöjen och livemusik eller något gott från vår somriga meny på Terrassen. Hotellpaket hela sommaren från 535 kr/person. Läs mer och boka på casinocosmopol.se

Åldersgräns 20 år • Alla visar id
Spelar du för mycket?
Ring Stödlinjen: 020-81 91 00



CASINO
COSMOPOL

7 388143 502500

Nyheter



Nyhetschef
Elin Woxlin
0651-58 50 35
elin.woxlin@mittmedia.se

Tipsa oss!

Mail: tips@helahalsingland.se
MMS/SMS:
Skicka meddelande till 72 023. Inled ditt SMS/MMS med HH.



Många lockades till Mittiamässan under fredagen.

Mittiamässan i gång:

LJUSDAL När Mittiamässan slog upp portarna under fredagen strömmade besökarna till.

I år är det skogsbruk som är i fokus och 130 utställare finns på plats.

Det är 20 år sedan Mittiamässan arrangerades för första gången och i år är mässområdet rekordstort. Under fredagen öppnade mässan och många besökare lockades till Älvsålen för att gå runt och besöka de olika utställarna.

Det franska företaget Steelyard peson, baserat i Bordeaux, ställer ut på Mitt-

ia för tredje gången. Företaget grundades 2011 av David Accambay och erbjuder vägningssystem för lastbilar.

– Vi brukar åka runt till en del mässor, i bland annat Tyskland. Vi är kända i vårt hemland, men vi växer i andra länder också, berättar Jenny Meite som arbetar på företagets säljavdelning.

Flera anställda från företaget har åkt till Sverige för att vara med på mässan.

– Vi har fått bra feedback från besökarna och vi visar upp en ny display på Mittia, säger Jenny Meite.

En annan utställare är det



Vi är runt på många mässor mellan maj och september och det här är en väldigt bra anordnad mäs-

Lena Tönners Ångman

lokala företaget MittX, som tillverkar ljusbågar till entreprenad- och lantbruksmaskiner. Företagets vd Lena Tönners Ångman be-

rättar att de har varit med på alla Mittiamässor som anordnats.

– Det är jättekul att det är på hemmaplan. Vi är runt på många mässor mellan maj och september och det här är en väldigt bra anordnad mäs-

Henrik Bruveris, projektledare på Mittia, är nöjd med mässans första dag. Han tror att antalet besökare kan vara rekordstort för en fredag.

– Vi har ju ett system med både digitala biljetter och pappersbiljetter så jag har ingen exakt siffra än, men

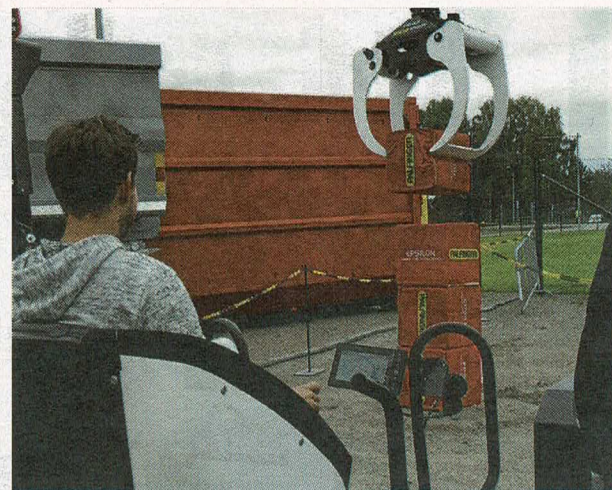
jag tror att det kan vara besöksrekord.

Du som är projektledare, hinner du gå runt och titta någonting själv?

– Inte så mycket som jag skulle vilja, jag har inte hunnit hälsa på alla. Men de jag har pratat med är väldigt nöjda och många av dem har varit med på mässan sedan starten, säger Henrik Bruveris, som också vill lyfta fram alla som hjälper till innan och under Mittiamässan.



Text & foto
Linnea Nordström
0651-58 50 78
linnea.nordstrom@mittmedia.se



Det finns olika aktiviteter som besökarna kan testa på.



Henrik Bruveris tror att det lutar åt besöksrekord.

FOTO: HANNA ENGMAN



Många var nyfikna på vad utställarna hade att erbjuda.

"Kan vara besöksrekord"



Steelyard peson från Frankrike är en av utställarna. "Vi har fått bra feedback", säger Jenny Meite (längst till vänster).



Precisionsarbete.